



Den Europæiske Union ved Den Europæiske  
Fond for Udvikling af Landdistrikter og Ministeriet  
for Fødevarer, Landbrug og Fiskeri har deltaget  
i finansieringen af projektet.

# Besøgsrapport CHR 52429 Projekt mastitis 2011

Jørgen Katholm, dato 11. maj 2011



**Besætningsbesøg, (CHR 52429), d. 11. maj 2011****Hos:**

I/S Jægersborg  
v/ H og L Lange  
Grejsensvej 8  
Skodborgskov  
6630 Rødding  
Tlf 74848489 Mobil 22558814

**Til stede ved besøget:** Far og søn. H og L Lange

**Kopi til:** Christine Nørgård Thomsen Vejen Trekanten Dyrlæger

**Baggrund for besøget var**

Deltagelse i projekt mastitis 2011 er sket på baggrund af tankmælks PCR d 18 oktober 2010 reaktion for Staf aureus på Ct 26, Beta lactamase 26,1, B-Streptokokker på 40

Variation i tank PCR. B strep alle på 40, Staf aureus 21,5 -33,6 og Betalactamase 31,8 – 24,3

**KONKLUSION**

- Ko 2529 med B streptokok er isoleret ved besøget og behandles om eftermiddagen
- Hav faste flere gange dagligt rutiner med vask skyl af robotområde, sulfosæbe på robotarm inden skyl, aftørring af kameraglas med ajax og køkkenrulle eller anden anbefaling af DeLaval
- Der må ikke selv blandes pattespray. Brug gerne en jod 1-1½% med indhold af 10% glycerin til blødgøring.
- Pattespay står på Økonomisk kan med fordel sættes til Normal når der er problemer med for mange infektioner med Staf aureus
- Det er vigtigt at skyllevand er lunkent det er kun 20 grader på begge robotter skal reguleres
- Mere strøelse. Der bør benyttes 400-500g strøelse pr dag der bør strøs 2 gange dagligt
- Pælene er nu nok for høje brystplanke bør max være 10 cm
- Det er vigtigt at disse køer har adgang til frisk halm foran dem så afgold op mod ydervæg og der skal være adgang til vand
- Området til selektion kan med fordel anvendes til afgoldning selv om enkelte køer vil brumme over manglende adgang til foder
- Generelt er infektionsprocenten altså køer med over 200.000 i celletal for højt 45% mod 30% på landsplan
- Der er for høj infektion i alle laktationer 1 kalvs, 2 kalvs og ældre
- Nyinfektions procenten er for høj 23 mod 14 på landsplan i gennemsnit
- Der er alt for mange kvier med infektion ved første ydelseskontrol 45,3% mod 23% på landsplan i gennemsnit
- Også for høj nyinfektion i goldperioden
- Effekten af de køer der er goldbehandlet har været skuffende procedure bør gennemgås med dyrlæge

## Beskrivelse af besætningsforhold.

Ko 2529 med B streptokok er isoleret ved besøget og behandles om eftermiddagen



Stalden er 11 år gammel

Der er installeret 2 Delaval Robotter for 5½ år siden

Der er dd 2,4 malkninger pr ko



Husk at brænde yvere for god påsætning

De køer vi så havde gode patter uden sår og ingen yverhår

Ejerne klager over kalk dannelse især på det ene kamera

Hav faste flere gange daglige rutiner med vask skyl af robotområde, sulfosæbe på robotarm inden skyl, aftørring af kameraglas med ajax og køkkenrulle eller anden anbefaling af DeLaval

Der benyttes Vircon S og glycerin som pattespray

Der må ikke selv blandes pattespray. Brug gerne en jod 1-1½% med indhold af 10% glycerin til blødgøring.

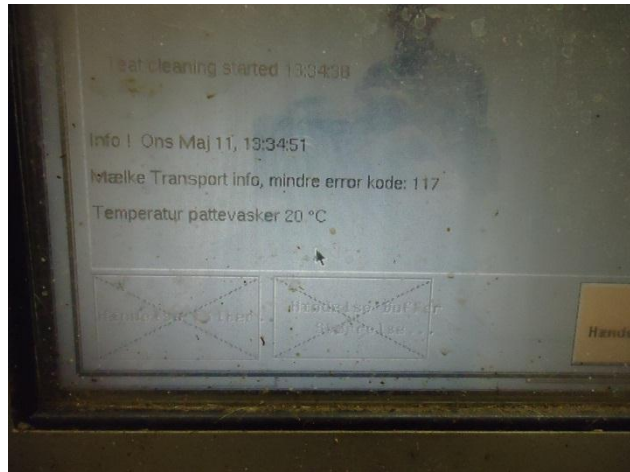
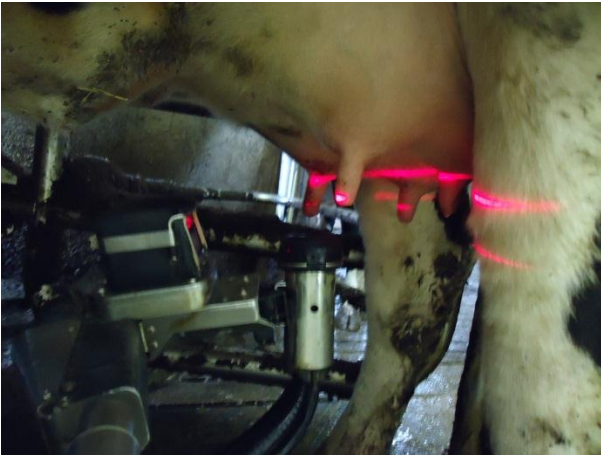
Pattespary står på Økonomisk kan med fordel sættes til Normal når der er problemer med for mange infektioner med Staf aureus

Uberis i tank PCR svinger fra 22,7 til 30,9 og ejerne beskriver også akutte yverbetændelser med uberis

Det er vigtigt at skyllevand er lunkent det er kun 20 grader på begge robotter skal reguleres

Der var ved begge robotter op til 1½ l vand forbrug ved skyl det betragtes som OK

Rengøring af patterne står til middel kan med fordel øges da der er problemer med uberis infektioner  
Det er dog mere vigtigt med mere strøelse og renere køer



Der er styring af kotrafik da køerne kun kan komme ud fra området foran køerne hvis de ikke har malketilladelse

Ejerne er opmærksomme på at enkelte køer kan blive i området og skal hjælpes til at komme ud



Der udfodres en gang dagligt

Kraftig forbedring i celletal efter skift til ny majsstak for ca 1 måned siden skønt den nye stak betegnes som dårligere

Køerne ligger på dobbelt gummimadrasser Jyden

Der gives strøelse snittet halm 1 gang dagligt og der skræbes ned 3 gange dagligt

Mere strøelse. Der bør benyttes 400-500g strøelse pr dag der bør strøs 2 gange dagligt

Der desinficeres i sengene med Prosanex 2 gange pr uge

Der har lige været 3 køer med pattetråd uden der kan siges at være nogen egentlig årsag

Der er brystplanker i alle senge vandslanger i nogle og telefonpæle i andre

Pælene er nu nok for høje brystplanke bør max være 10 cm

Der er skraber oven på spalterne der er rillede

Der skrubes en gang hver time fint



Ejerne klager en del over for meget digital dermatitis

Men der er ikke en decideret overvågning

Da der er fanggitter ved køerne kan de med fordel fanges mindst en gang hver uge hvor alle især bagbenene skylles med vand det vil hjælpe på renhed af kloven og vil afsløre haltheder så der hurtigt kan behandles lokalt med eksempelvis cyclopray

Køerne afgoldes ved opbinding uden halm og vand

Det er vigtigt at disse køer har adgang til frisk halm foran dem så afgold op mod ydervæg og der skal være adgang til vand

Området til selektion kan med fordel anvendes til afgoldning selv om enkelte køer vil brumme over manglende adgang til foder

Dynamik i kocelletal ud fra ydelseskontrol data er gennemgået med forskellige grafer senere både i laktation og i goldperioden

Generelt er infektionsprocenten altså køer med over 200.000 i celletal for højt 45% mod 30% på landsplan

Der er for høj infektion i alle laktationer 1 kalvs, 2 kalvs og ældre

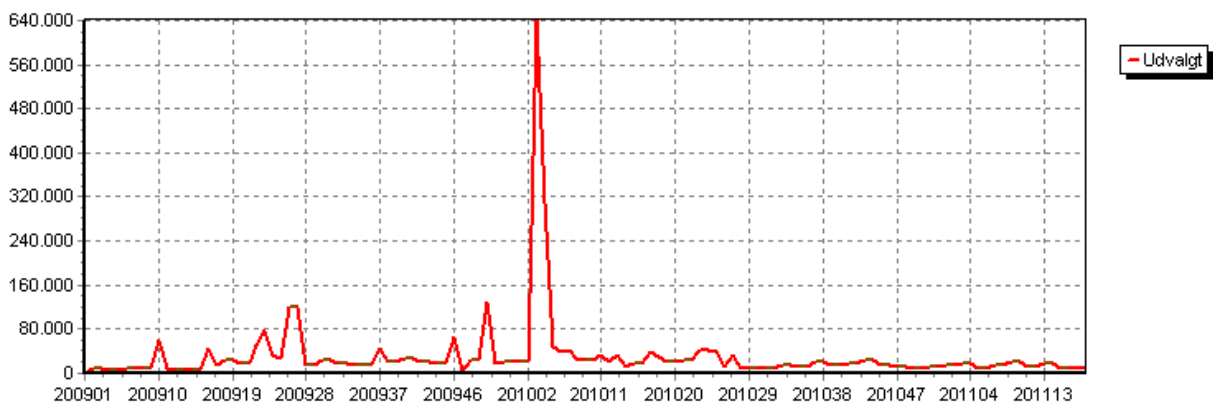
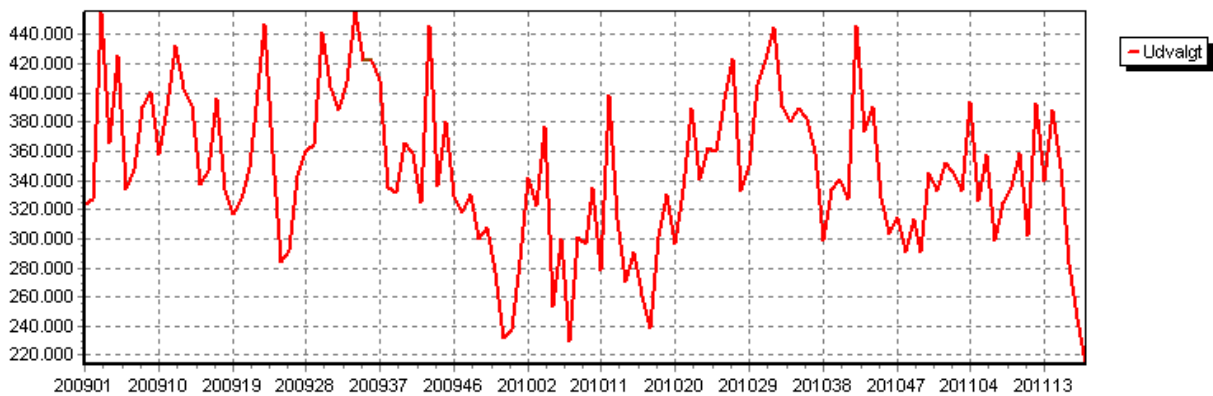
Nyinfektions procenten er for høj 23 mod 14 på landsplan i gennemsnit

Der er alt for mange kvier med infektion ved første ydelseskontrol 45,3% mod 23% på landsplan i gennemsnit

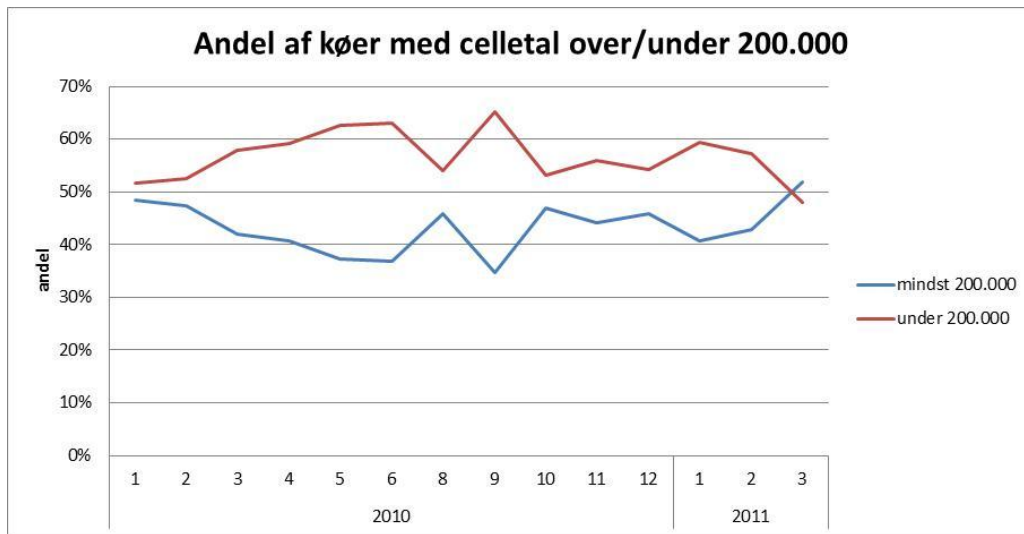
Også for høj nyinfektion i goldperioden

Effekten af de køer der er goldbehandlet har været skuffende procedure bør gennemgås med dyrlæge

EJDNR	UDTAGDATO	VETLABNGL	Staf. aure	Enterococ	C. bovis	Beta-lacta	E.coli	Strep dysg	Staph sp	B-strep	Strep ube	Klebsiella	S. macesc	A. pyogenes	P. ind
52429	05-01-2011	Z111-00111-00	30,8	32,4	33,2	29,6	31,8	27,1	29,6	40	26,7	40	40	40	35,3
52429	02-02-2011	Z111-00982-00	28,8	34,8	32,2	28,8	38,8	31,7	26,8	40	27,6	40	40	40	35,1
52429	28-02-2011	Z111-01826-00	28,9	40	31,8	39,6	40	34,4	26,3	40	28,6	40	40	40	38,9
52429	28-03-2011	Z111-03118-00	28,8	32,9	31,8	27,9	33,6	29,6	27,3	40	24,3	40	40	40	40
52429	30-03-2011	Z111-03310-00	29,7	33	33,8	28,8	35,4	29,9	27,2	40	24,7	40	40	40	38,5
52429	01-04-2011	Z111-03371-00	29,7	30	31	29,3	33,3	32,9	27,1	40	28,4	39,5	40	40	36,9
52429	03-04-2011	Z111-03377-00	28,1	36,5	32	27,6	35,2	32,6	26,5	40	30	40	40	40	40
52429	05-04-2011	Z111-03593-00	28,3	32,9	33,4	25,5	33,3	29,6	25,6	40	28,9	38,8	40	40	36,9
52429	07-04-2011	Z111-03702-00	33,6	33,6	32,2	31,4	40	26,5	28,3	40	28,6	39,9	40	40	35
52429	09-04-2011	Z111-03749-00	29,7	35,8	32,3	29,7	35,6	27,2	27,8	40	26	40	40	40	32,1
52429	11-04-2011	Z111-03801-00	28,5	33,7	34	28,4	36,1	28,9	26,8	40	25,1	40	40	40	35
52429	13-04-2011	Z111-03965-00	29,9	30,6	32,1	28,3	33,9	24,4	28	40	22,7	39,7	40	40	37,5
52429	15-04-2011	Z111-04032-00	28,8	31,4	31,9	29,3	40	22,6	28	40	23	40	40	40	37,3
52429	17-04-2011	Z111-04055-00	29,4	34,3	33,9	29,8	38,9	31,6	28,2	40	26,4	40	40	40	40
52429	19-04-2011	Z111-04213-00	30,5	30,4	33,2	31,3	37,3	26,7	27,7	40	28,1	40	40	40	34,8
52429	21-04-2011	Z111-04185-00	26,8	31,8	32,6	27,2	32,4	30,6	25,1	40	30,1	38,7	40	40	34,8
52429	23-04-2011	Z111-04199-00	23	40	34	31,8	33,7	33	22,2	40	30,9	40	40	40	34,1
52429	25-04-2011	Z111-04256-00	21,5	30,9	32,4	24,3	30	27,7	21,3	40	28,7	38,5	40	40	31,7
52429	27-04-2011	Z111-04328-00	31,1	38,2	32,2	31	34	33,6	30,6	40	31,4	40	40	40	37,6



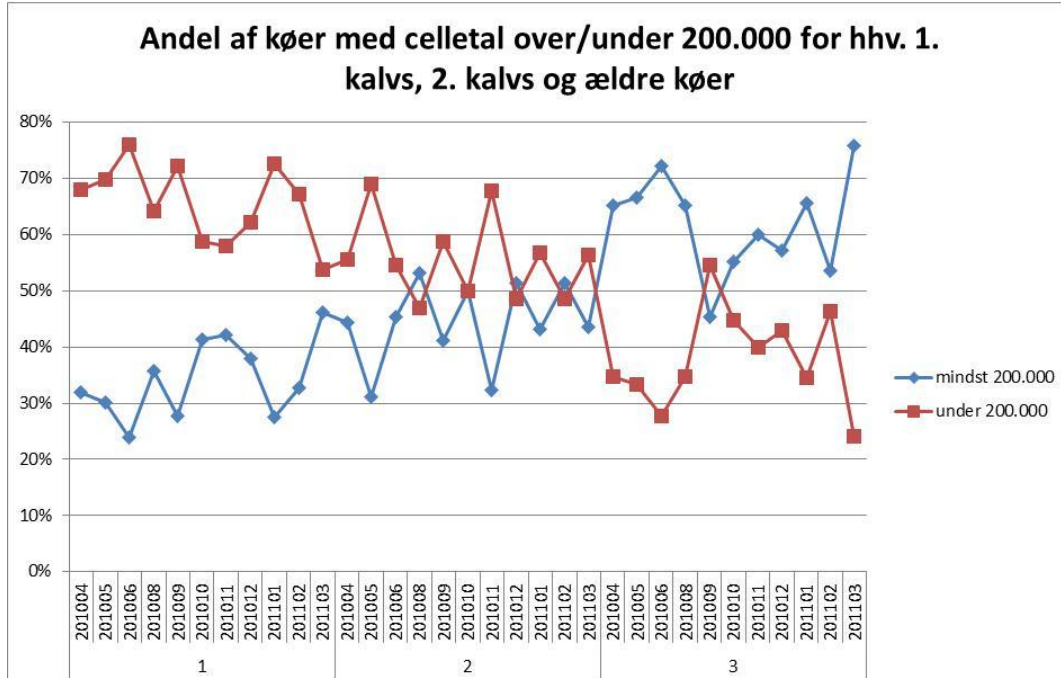
Dynamik ud fra ydelseskontrol enkeltko data Infektion ved over 200.000 celler / ml  
 Infektion procent 43 i 2010 og nu 45 i 2011  
 Landsgennemsnit er 30% altså en alt for høj infektionsprocent



Udvikling i infektion i de forskellige laktationsstadier

1 kalvs	34	DK 18
2 kalvs	45	DK 32
3kalvs og ældre	62	DK 44

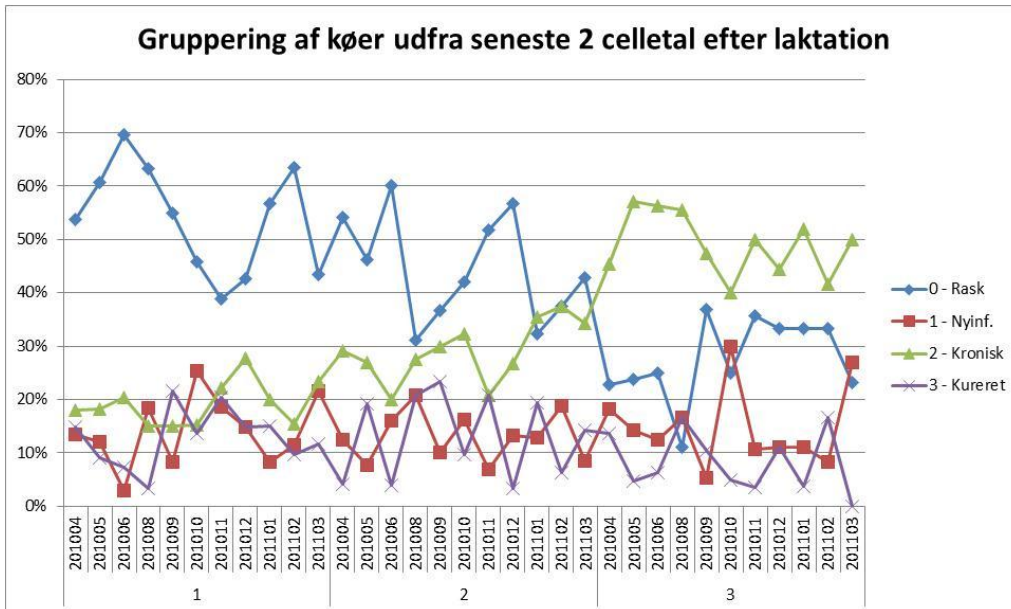
Alle stadier af laktationen er infektionsprocenten for høj



## Udvikling mellem to kontrolleringer

	Besætning	Gns i Danmark
Raske	46	61
Nyinficerede af raske	23	14
Kroniske	28	20
Helbredte af inficerede	30	31

Specielt nyinfektionsen er generelt alt for høj i forhold til landsgennemsnittet



45,3 % af kvierne er inficeret ved første ydelseskontrol i DK er gennemsnittet på 23% det er altså alt for meget

BESNR	52429		
Sum af AntalKoer	Kolonnenaavne		
Rækkenavne	mindst 200.000	under 200.000	Hovedtotal
<b>1</b>	<b>45,3%</b>	<b>54,7%</b>	<b>100,0%</b>
201004	37,5%	62,5%	100,0%
201005	28,6%	71,4%	100,0%
201006	50,0%	50,0%	100,0%
201008	57,1%	42,9%	100,0%
201009	80,0%	20,0%	100,0%
201010	50,0%	50,0%	100,0%
201011	66,7%	33,3%	100,0%
201012	16,7%	83,3%	100,0%
201101	0,0%	100,0%	100,0%
201102	66,7%	33,3%	100,0%
201103	60,0%	40,0%	100,0%
<b>Hovedtotal</b>	<b>45,3%</b>	<b>54,7%</b>	<b>100,0%</b>



BESNR		52429							
Sum af AntalKoer		Kolonnenavn							
Rækkenavn		Rask	0	1	2	3	Hovedtotal		
			Nyinf.	Kronisk	Kureret				
2		24,0%	30,0%	28,0%	18,0%	100,0%			
201004		0,0%	33,3%	33,3%	33,3%	100,0%			
201005		33,3%	0,0%	0,0%	66,7%	100,0%			
201006		12,5%	12,5%	62,5%	12,5%	100,0%			
201008		0,0%	33,3%	66,7%	0,0%	100,0%			
201009		25,0%	0,0%	50,0%	25,0%	100,0%			
201010		40,0%	40,0%	20,0%	0,0%	100,0%			
201011		0,0%	100,0%	0,0%	0,0%	100,0%			
201012		0,0%	85,7%	14,3%	0,0%	100,0%			
201101		50,0%	16,7%	0,0%	33,3%	100,0%			
201102		60,0%	0,0%	20,0%	20,0%	100,0%			
201103		25,0%	25,0%	25,0%	25,0%	100,0%			
3		22,9%	14,3%	34,3%	28,6%	100,0%			
201004		0,0%	0,0%	100,0%	0,0%	100,0%			
201005		33,3%	0,0%	33,3%	33,3%	100,0%			
201006		0,0%	100,0%	0,0%	0,0%	100,0%			
201008		60,0%	0,0%	40,0%	0,0%	100,0%			
201009		0,0%	0,0%	0,0%	100,0%	100,0%			
201010		22,2%	0,0%	22,2%	55,6%	100,0%			
201011		0,0%	0,0%	50,0%	50,0%	100,0%			
201012		0,0%	100,0%	0,0%	0,0%	100,0%			
201101		0,0%	0,0%	100,0%	0,0%	100,0%			
201102		25,0%	0,0%	75,0%	0,0%	100,0%			
201103		33,3%	66,7%	0,0%	0,0%	100,0%			
<b>Hovedtotal</b>		<b>23,5%</b>	<b>23,5%</b>	<b>30,6%</b>	<b>22,4%</b>	<b>100,0%</b>			

BESNR		52429							
Sum af AntalKoer		Kolonnenavn							
Rækkenavn		Rask	0	1	2	3	Hovedtotal		
			Nyinf.	Kronisk	Kureret				
Hverken gold/PFS		27,14%	24,29%	28,57%	20,00%	100,00%			
Kun goldbeh.		6,67%	20,00%	40,00%	33,33%	100,00%			
<b>Hovedtotal</b>		<b>23,5%</b>	<b>23,5%</b>	<b>30,6%</b>	<b>22,4%</b>	<b>100,0%</b>			

Nyinfektion goldperioden ingen antibiotika 47 % (DK 34) Kureret 41 % (DK 47)  
 Goldbehandling 75 % (DK 24) 45 % (DK 63)

Det bør kraftigt overvejes at fortsætte med goldbehandling af mange køer da effekten har være meget flot

BESNR	52429					
Sum af AntalKoer	Kolonnenavn					
Rækkenavn		0	1	2	3	Hovedtotal
		Rask	Nyinf.	Kronisk	Kureret	
<b>Hverken gold/PFS</b>						
201004				2	1	3
201005		2			2	4
201006		1	3	3	1	8
201008		3	1	4		8
201009		1		1	2	4
201010		4	2	3	4	13
201011			1		1	2
201012			7	1		8
201101		3	1	2	2	8
201102		3		3	1	7
201103		2	2	1		5
<b>Kun goldbeh.</b>						
201004			1			1
201005				1	1	2
201006				2		2
201009				1	2	3
201010					1	1
201011			1	1		2
201102		1		1		2
201103			1		1	2
<b>Hovedtotal</b>		<b>20</b>	<b>20</b>	<b>26</b>	<b>19</b>	<b>85</b>